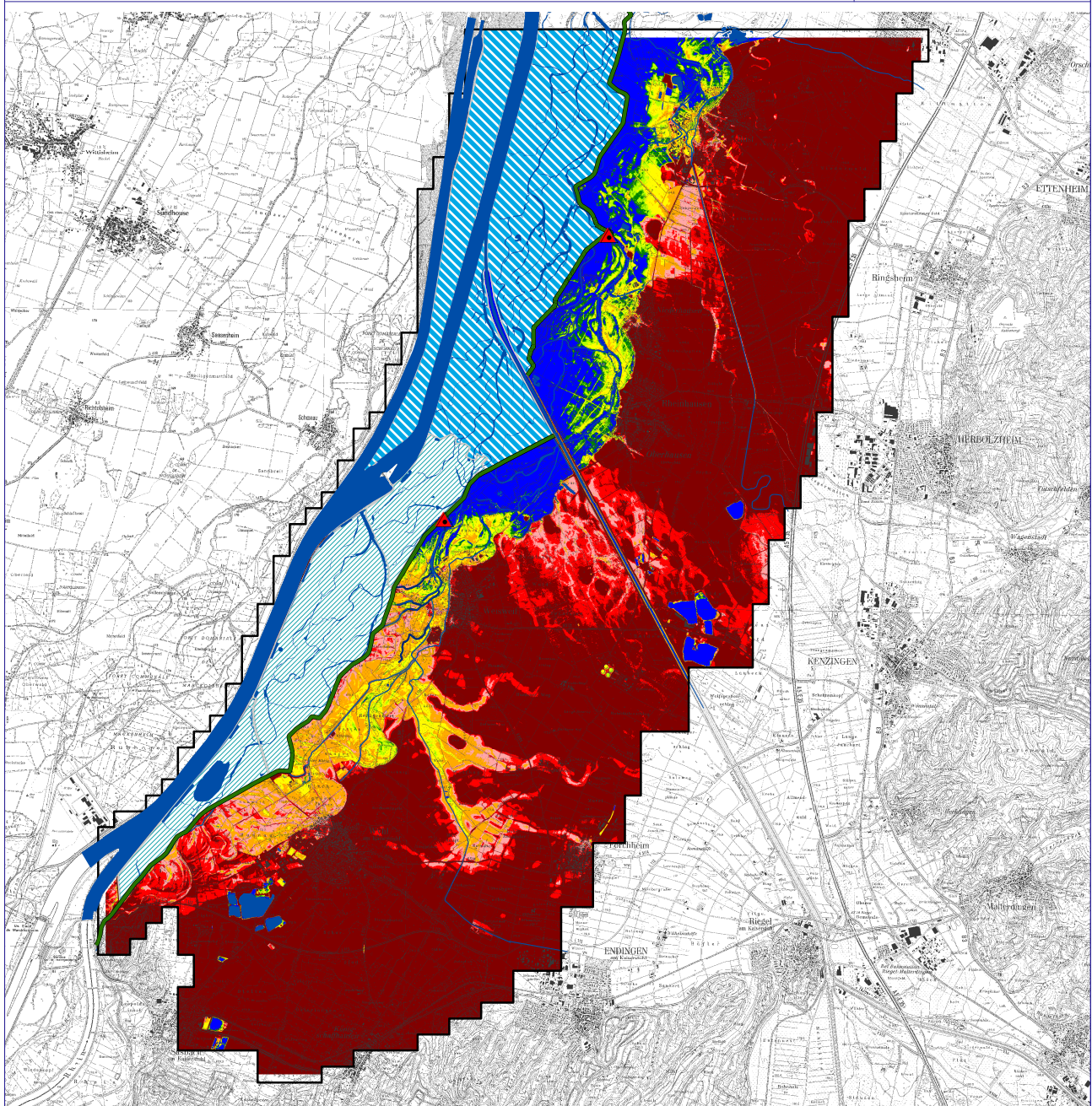


Flurabstand des nicht zeitgleichen maximalen  
Grundwasserstands im **Vergleichsfall Retention**  
nach **Abbruch einer ökologischen Flutung, 1/3 BN** (V8.0.2)

Anlage 23.3.10.3



**Legende**

- Rhein
- Hochwasserrückhalteraum
- Heutiges Überflutungsgebiet
- Modellrand
- Gewässer
- ausgebaute Gewässer
- Hochwasserdämme IV + V
- Pumpwerk

Flurabstand [m]:

- < 0,00
- 0,00 - 0,20
- 0,20 - 0,40
- 0,40 - 0,80
- 0,80 - 1,30
- 1,30 - 1,60
- 1,60 - 2,00
- > 2,00

**Rückhalteraum Wyhl/Weisweil**  
Grundwasserhydraulische Untersuchung

1 : 100 000

1 0 1 2 km

