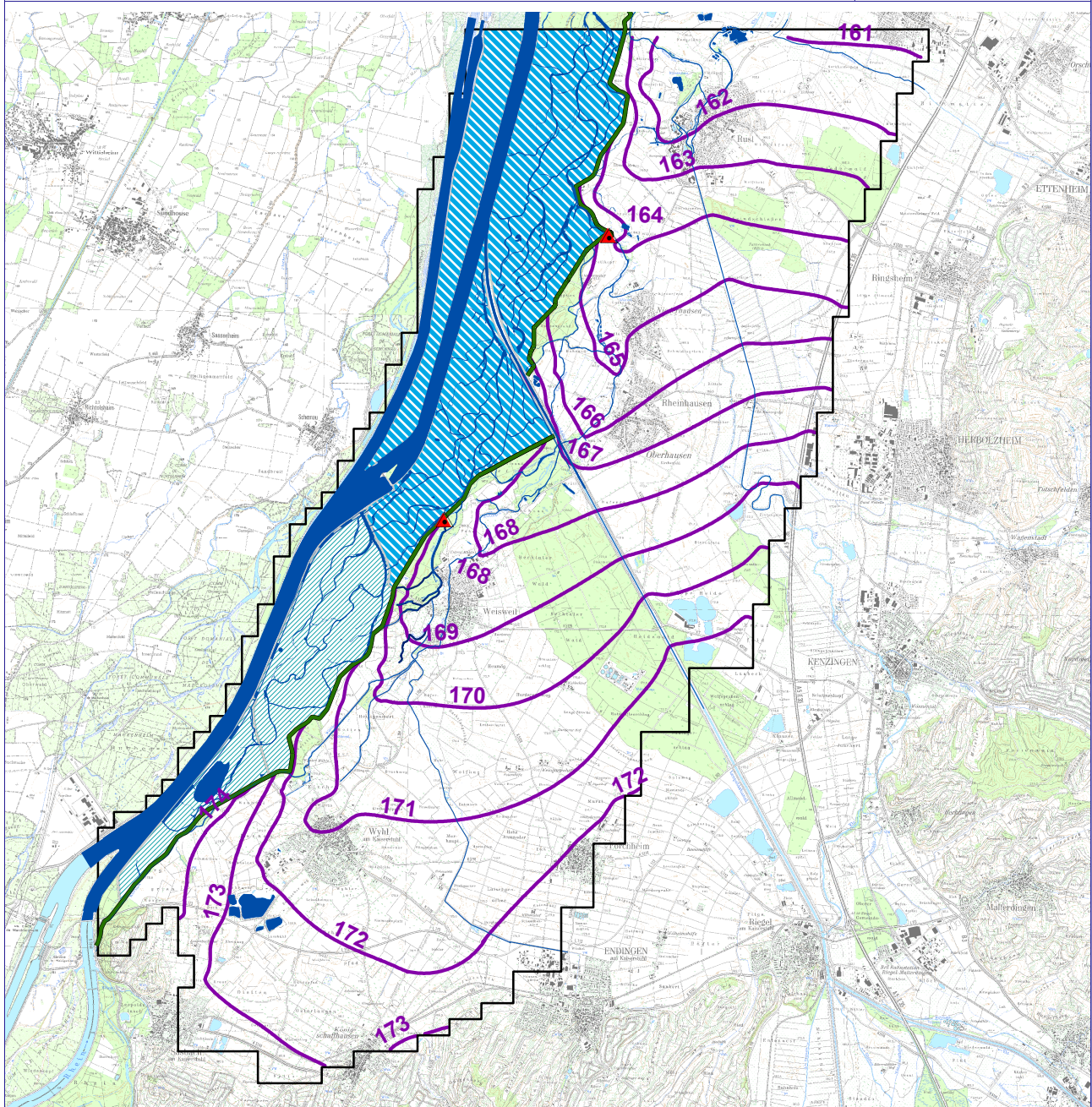


Grundwassergleichen des nicht-zeitgleichen maximalen
Grundwasserstands im **Bemessungsfall Retention**
nach **Abbruch einer ökologischen Flutung, 1/3 BN** (V8.3.19)

Anlage 23.3.8.4



Legende

- 173 Grundwassergleiche (m ü. NN)
- Rhein
- Hochwasserrückhalteraum
- Heutiges Überflutungsgebiet
- Modellrand
- Gewässer
- ausgebauter Gewässer
- Hochwasserdämme IV + V
- ▲ Pumpwerk

Rückhalteraum Wyhl/Weisweil
Grundwasserhydraulische Untersuchung

1 : 100 000

1 0 1 2 km

