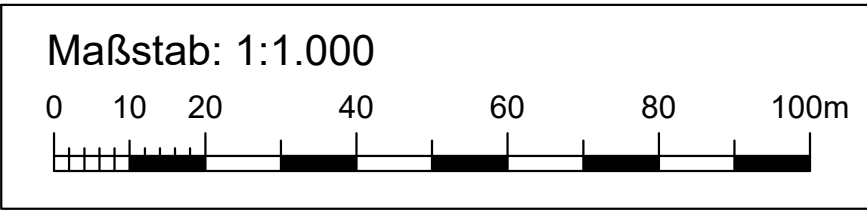
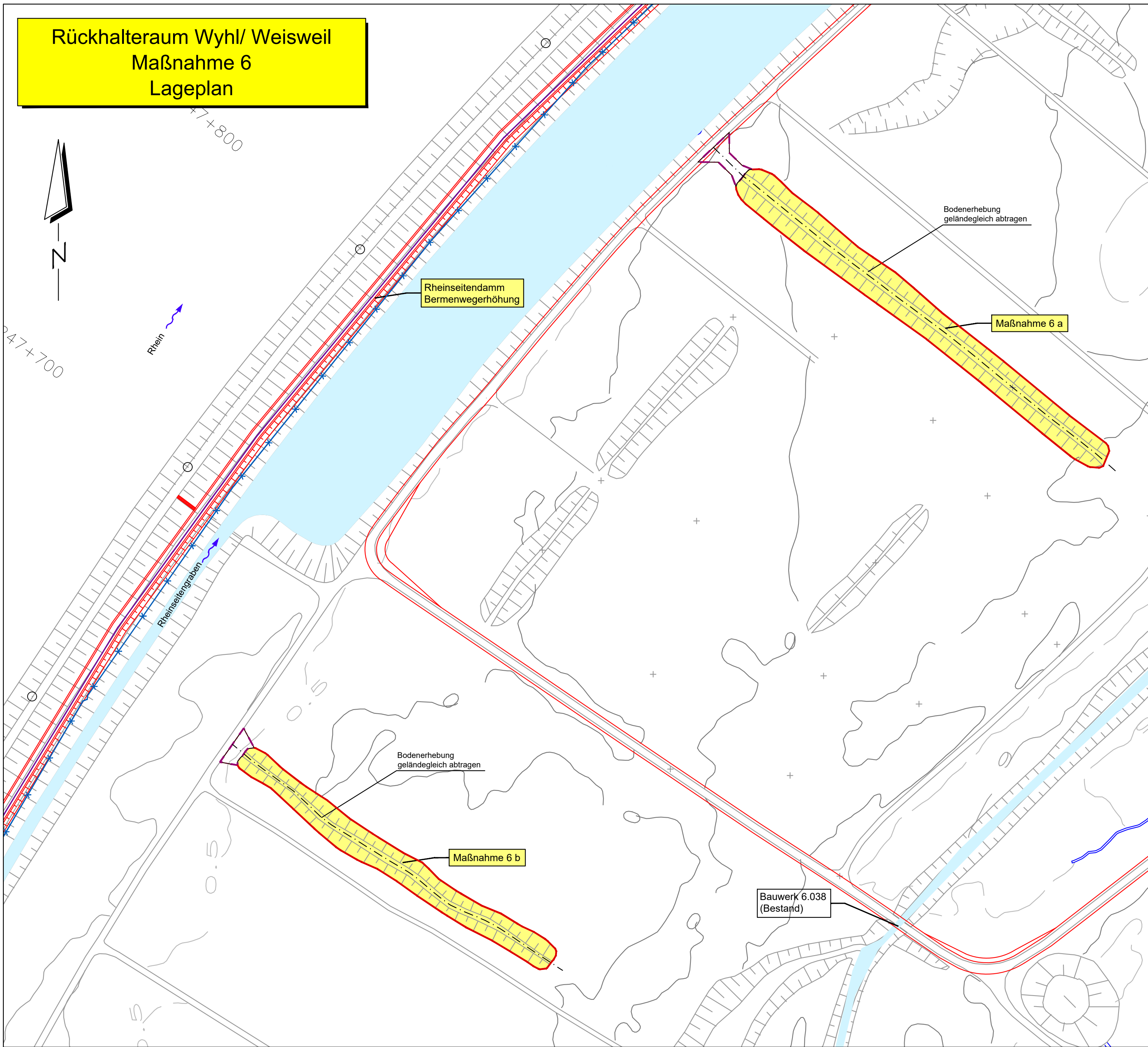
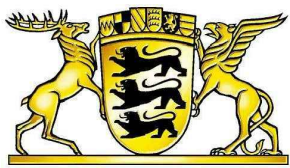
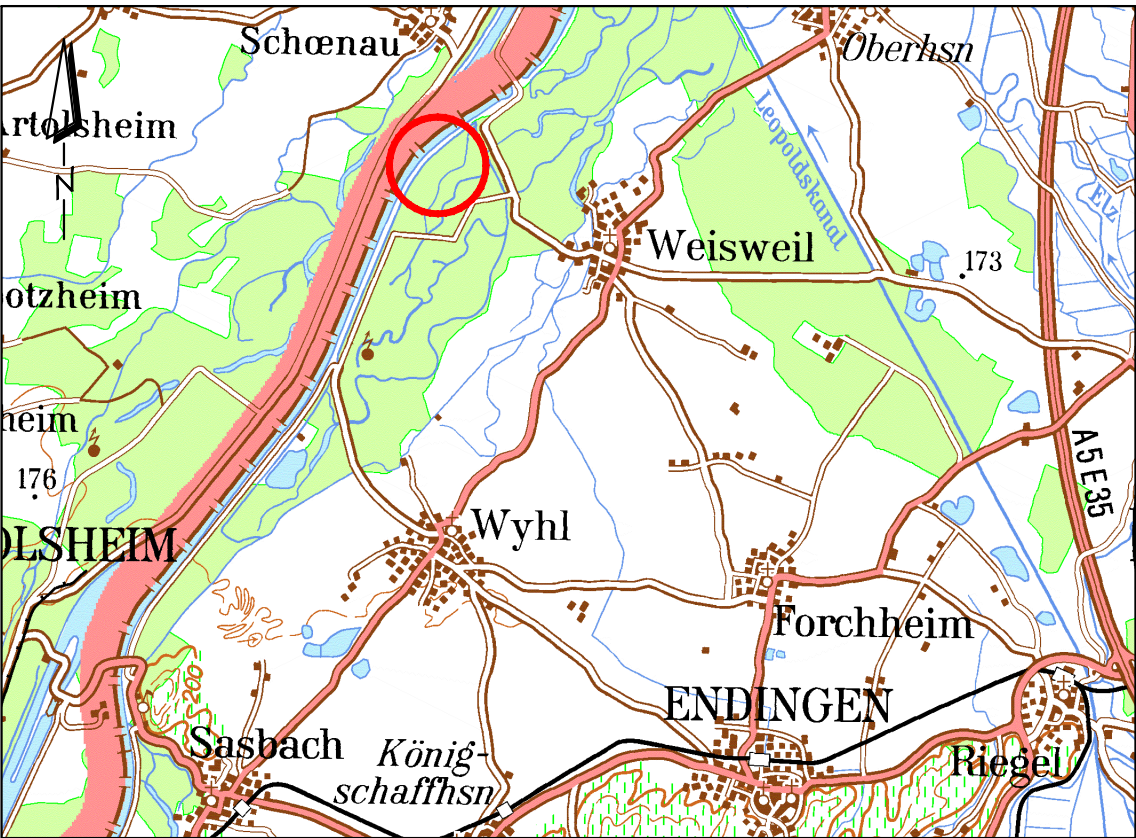


Rückhalteraum Wyhl/ Weisweil  
Maßnahme 6  
Lageplan



- Legende:**
- Planung
  - Bestand
  - Baukorridor
  - Geländeabtrag
  - Gewässer
- Leitungen Planung:**
- 20 kV und 0,4 kV Erdleitung, LWL-Steuerkabel, WF-Fernsprechleitung WSA
- Leitungen Bestand:**
- WF-Fernsprechleitung WSA, Bestand rückbauen



REGIERUNGSPRÄSIDIUM FREIBURG  
Abteilung Umwelt



Rückhalteraum Wyhl/Weisweil

M 6

Geländeabtrag auf umliegendes Gelände  
Lageplan



Ingenieurbüro für Wasserbau, Wassernwirtschaft und Tiefbau  
BERATENDE INGENIEURE  
Am Hecklehamm 18 76549 Hügelsheim  
Telefon (07229) 1876-00 Telefax (07229) 1876-77

Regierungspräsidium Freiburg  
Abteilung Umwelt  
Ref. 53.3, "Integriertes Rheinprogramm"  
Bissierstr. 7, 79114 Freiburg

bearb.:	1.07.2010	Ro/Sk
gez.:	1.07.2010	Sk/Ste
gepr.:	1.07.2010	Ro

zum Antrag vom ...18.12.2018  
gehörend



Maßstab: 1:1.000

Freiburg, den 14.12.2018

Plan Nr.: 13/073/02/34

Anlage: 10.2 Blatt: 10