

Grünordnung

Anpflanzung von Bäumen, Sträuchern und Sonstigen Bepflanzungen nach § 9 abs. 1 Nr. 25a

Pflanzung von Bäumen

Sonstiges

- Gebäude
- Flurstücksgrenze
- Geltungsbereich "Erweiterung Bürgerzentrum"
- Geltungsbereich rechtskräftige Bebauungspläne
- Flächen für Gemeinbedarf
- Erhalt Hausgarten

Gemeinde Rheinhausen

Umweltbericht mit integriertem Grünordnungsplan "Erweiterung Bürgerzentrum"

Verfahrensstand

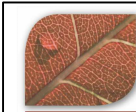
Satzungsfassung 20.12.2017

Anlage 2 - Grünordnungsplan

Plandaten

M. 1 / 1.500
Im Originalformat (siehe unten)

Plandatum: 11.12.2017
Bearbeiter: Sommerhalter
Projekt-Nr: 17-044
Planformat: A4



Freiraum- und Landschaftsarchitektur
Dipl.-Ing. (FH) Ralf Wermuth ehemals Büro Jenne seit 1983

Hartheimer Str. 20
79427 Eschbach
Fon 07634 - 694841-0
Fax 07634 - 694841-9
buero@FLA-wermuth.de
www.FLA-wermuth.de