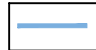





Naturschutzrechtliche Ersatzmaßnahmen E1 bis E3


E1: Entschlammung der "Krummen Kehl"

-  Derzeitiger Abfluss der "Krummen Kehl"
-  Errichtung einer Überlaufschwelle
-  Bereich der Entschlammung

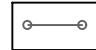

E2: Anlage eines langgestreckten Tümpels

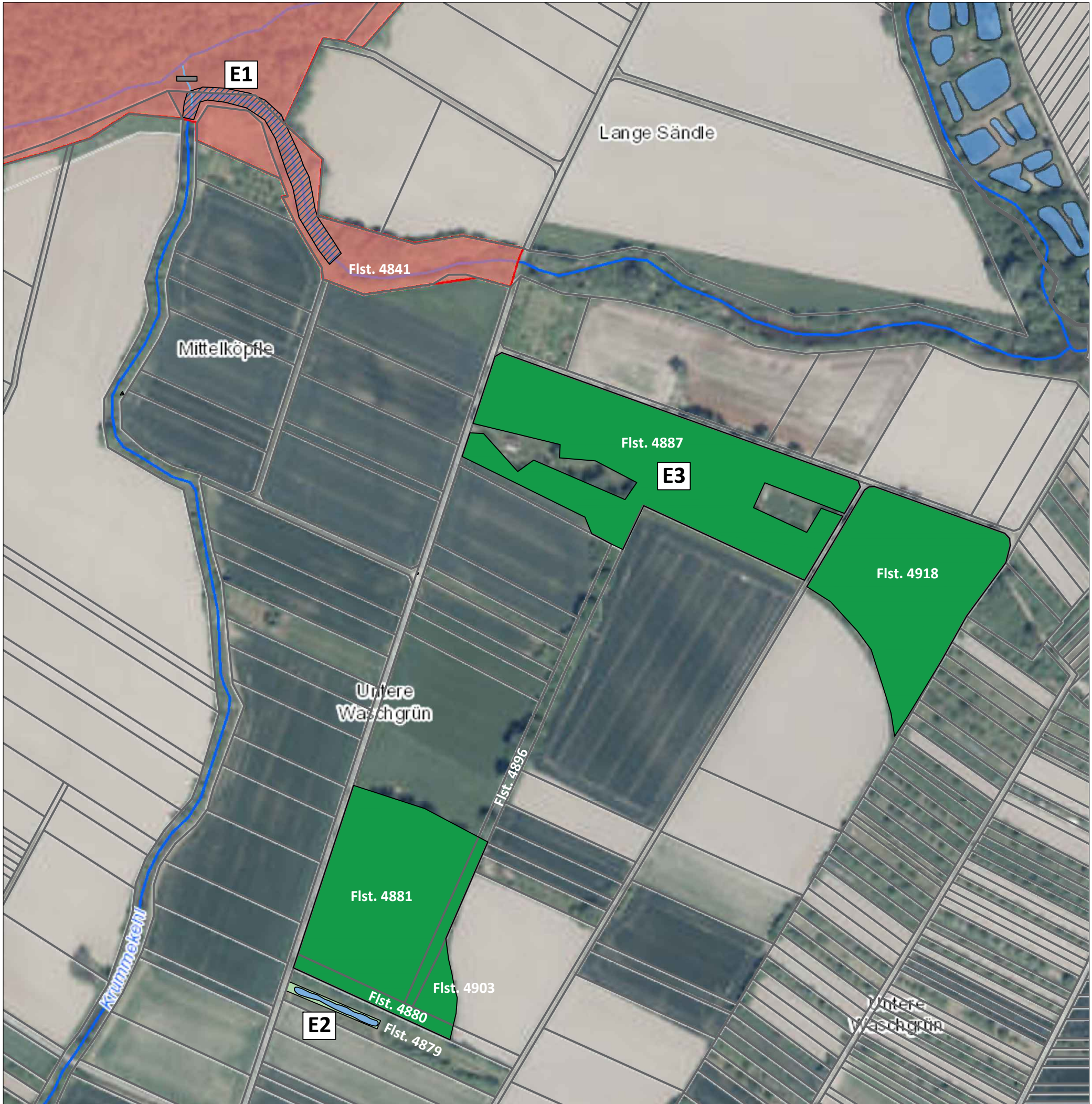
-  Tümpel mit Flachwasserzone und Uferbegleitvegetation

E3: Aufwertung von Feldgehölzen

-  Bereiche für Auflichtungsmaßnahmen und Strukturanreicherungen durch das Anlegen von Wassermulden und Wurzelstubben

Sonstiges

-  Flurstücksgrenze
-  Naturschutzgebiet "Taubergießen"



Gemeinde Rheinhausen

Bebauungsplan "Bürgerzentrum II"

Satzungsfassung

Stand 27.07.2022

Anlage 4 - Lageplan Ersatzmaßnahmen

Plandaten

M. 1 : 3000
Im Originalformat

Plandatum: 15.07.2022
Bearbeitet: Maier
Projekt-Nr: 22-001
Planformat: 420 x 297
Luftbild: ©LUBW



Freiraum- und Landschaftsarchitektur
Dipl.-Ing. (FH) Ralf Wermuth
ehemals Büro Jenne seit 1983

Hartheimer Str. 20
79427 Eschbach
Fon 07634 - 694841-0
Fax 07634 - 694841-9
buero@FLA-wermuth.de
www.FLA-wermuth.de